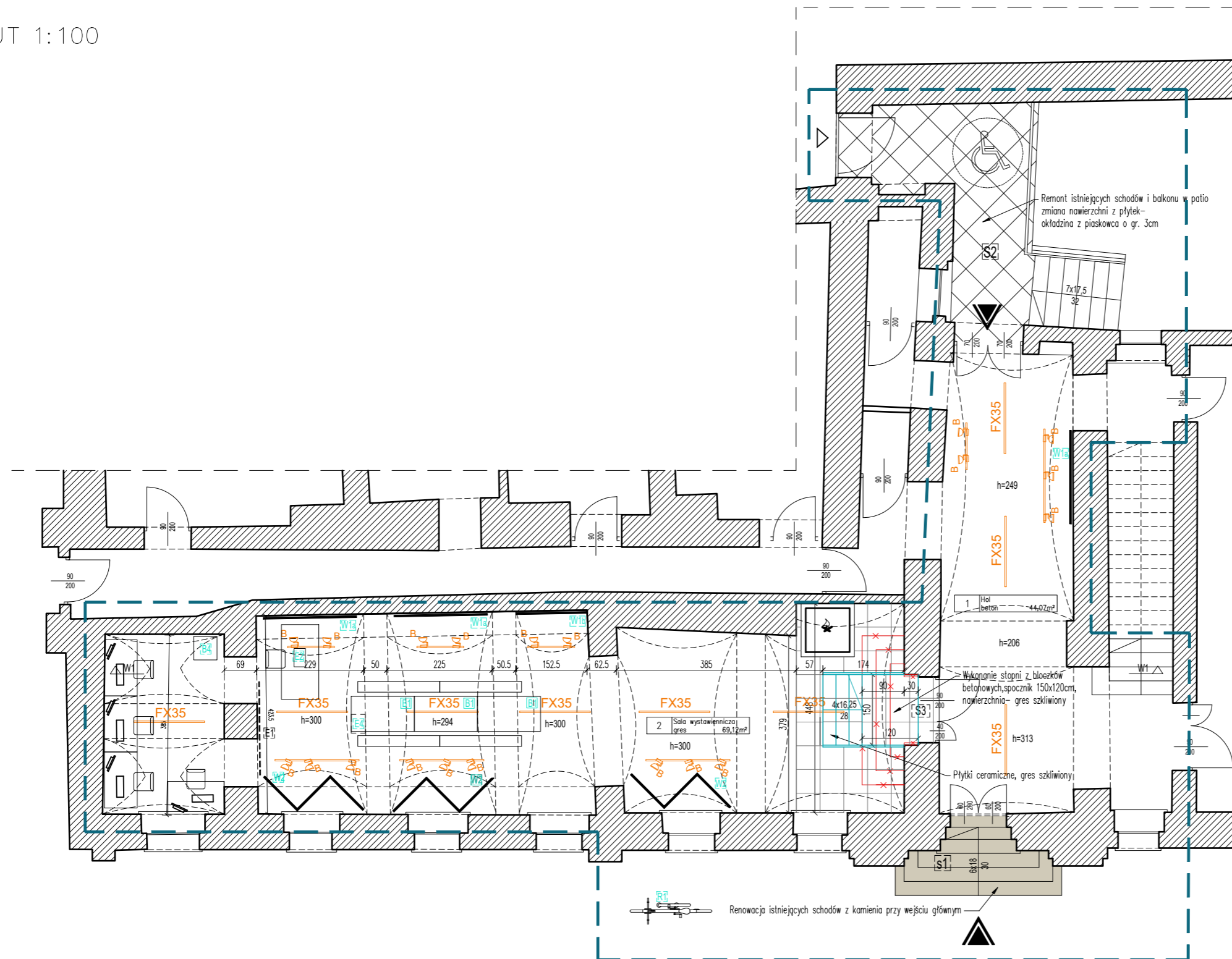











RZUT 1:100

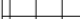




IV13		System wystawieniowy linkowy przysięcny, mocowany za pomocą ściennych prowadnic metalowych-góra dół, system przesuwany, dł. 200cm	3szt.
IV13		System wystawieniowy linkowy przysięcny, mocowany za pomocą ściennych prowadnic metalowych-góra dół, system przesuwany, dł. 150cm	1szt.
IV2		System linkowy swobodny moduł składający się z 3 elementów o dł. 1m	3 szt.
B4		Stolik pod drukarkę	1 szt.
E1		Ekran do projektora wiszący 200x150cm	1 szt.
E2		Komputer	1 szt.
E4		Projektor, uchwyt sufitowy	1 szt.
R1		Stojak na rowery w kolorze szarym: RAL 7005	1 szt.
FX35		Oprawa zwieszana MP 1512.LED 840 3600lm DMPR 30W IP20 UP/DOWN RAL 9005 DVR	
		Szyba oświetleniowa 3-faz BLACK	
300		Oprawa szynowa 940 1400lm CLEAR 60st 14W IP20 RAL 9005 DRV	

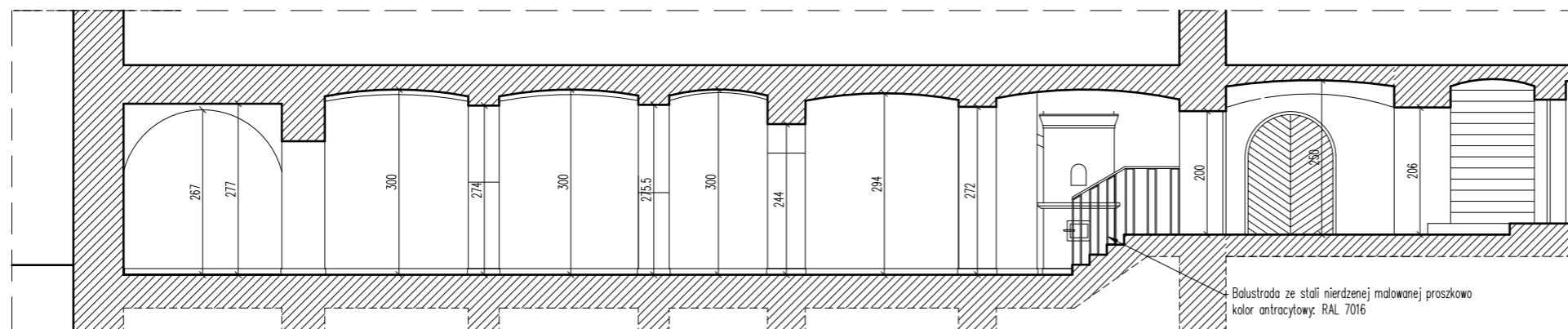
- |      |  |
|------|--|
| [s1] | Renowacja istniejących schodów zewnętrznych z piaskowca przy głównym wejściu do holu |
| [s2] | Wymiana nawierzchni balkonu przy wejściu dla NPS i schodów na patio                  |
| [s3] | Projektowane schody, spocznik 150x120cm  |


 zakres opracowania  
 istniejące ściany  
 wyburzenia

## POSADZKI

- |   |   |
|---|---|
|  | projektowane schody– gres szkliony<br>w kolorze piskowego beżu  |
|  | istniejące schody, zmiana nawierzchni–<br>okładzina z piaskowca |
|  | istniejące schody– renowacja stopni z<br>kamienia piaskowca     |

ROZWINIĘCIE ŚCIANY 1:100



m.p.studio,  
Ul. Krasińskiego 5  
34-300 Żywiec



TEMAT:  
Aranżacja wnętrza pomieszczeń biblioteki wraz z remontem konserwatorskim schodów wejściowych i schodów na patio w ramach zadania "Natura i kultura – nowa oferta turystyczna w Euroregionie Beskidy"

INWESTOR:  
Żywiecka Biblioteka Samorządowa

OBIEKT:  
Żywiecka Biblioteka Samorządowa  
ADRES:  
ul. Kościuszki 5, 34-300 Żywiec

STADIUM:  
Aranżacja wnętrz  
BRANŻA:  
ARCHITEKTURA

AUTORZY:  
Mgr inż. arch. Magdalena Pigtek – architekt

UPRAWNIENIA:  
53/06/SLOKK/II

TREŚĆ RYSUNKU:  
Rzut podstawowy

SKALA:	DATA:
1:100	23.12.2021

NR RYS.: 01	
-------------	--